

FLUMilog

Interface graphique v.5.4.0.5

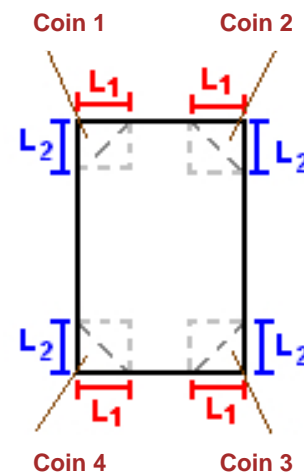
Outil de calculV5.54_WD

Flux Thermiques Détermination des distances d'effets

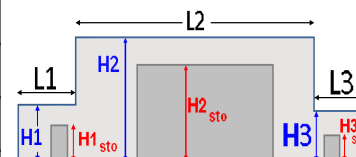
Utilisateur :	didier barbet
Société :	rdsi
Nom du Projet :	EuroWipV0
Cellule :	nouveau entrepot
Commentaire :	panneau EI 120 avec fixation 120
Création du fichier de données d'entrée :	22/04/2021 à 20:16:20 avec l'interface graphique v. 5.4.0.5
Date de création du fichier de résultats :	22/4/21

I. **DONNEES D'ENTREE :****Donnée Cible**Hauteur de la cible : **1,8 m****Données murs entre cellules**REI C1/C2 : **1 min****Géométrie Cellule1**

Nom de la Cellule :Cellule n°1				
Longueur maximum de la cellule (m)		127,0		
Largeur maximum de la cellule (m)		61,7		
Hauteur maximum de la cellule (m)		10,0		
Coin 1	tronqué en équerre	L1 (m)	20,3	
		L2 (m)	12,0	
Coin 2	non tronqué	L1 (m)	0,0	
		L2 (m)	0,0	
Coin 3	non tronqué	L1 (m)	0,0	
		L2 (m)	0,0	
Coin 4	non tronqué	L1 (m)	0,0	
		L2 (m)	0,0	



Hauteur complexe			
	1	2	3
L (m)	0,0	0,0	0,0
H (m)	0,0	0,0	0,0
H sto (m)	0,0	0,0	0,0

**Toiture**

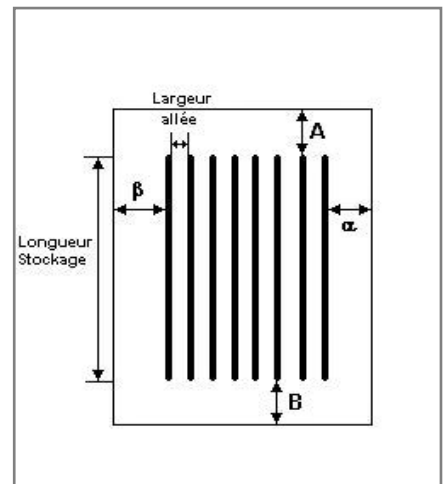
Résistance au feu des poutres (min)	30
Résistance au feu des pannes (min)	30
Matériaux constituant la couverture	Panneaux sandwich - laine de roche
Nombre d'exutoires	26
Longueur des exutoires (m)	3,0
Largeur des exutoires (m)	2,0

Stockage de la cellule : Cellule n°1

Nombre de niveaux **4**
 Mode de stockage **Rack**

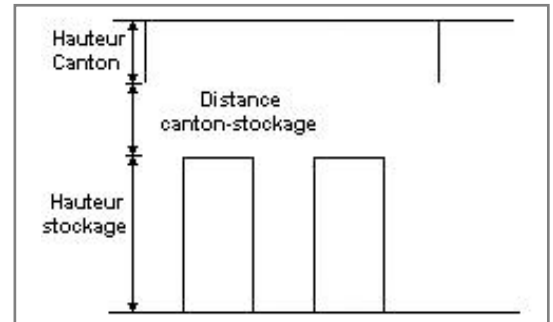
Dimensions

Longueur de stockage **104,0 m**
 Déport latéral a **6,0 m**
 Déport latéral b **6,0 m**
 Longueur de préparation A **6,0 m**
 Longueur de préparation B **17,0 m**
 Hauteur maximum de stockage **8,2 m**
 Hauteur du canton **1,0 m**
 Ecart entre le haut du stockage et le canton **0,8 m**



Stockage en rack

Sens du stockage **dans le sens de la paroi 1**
 Nombre de double racks **7**
 Largeur d'un double rack **3,0 m**
 Nombre de racks simples **0**
 Largeur d'un rack simple **1,5 m**
 Largeur des allées entre les racks **4,8 m**



Palette type de la cellule Cellule n°1

Dimensions Palette

Longueur de la palette : **Adaptée aux dimensions de la palette** Longueur de la palette est très inférieure à la largeur du rack.
 Largeur de la palette : **Adaptée aux dimensions de la palette**
 Hauteur de la palette : **Adaptée aux dimensions de la palette**
 Volume de la palette : **Adaptée aux dimensions de la palette**
 Nom de la palette : **Palette type 1510** Poids total de la palette : **Par défaut**

Composition de la Palette (Masse en kg)

NC	NC	NC	NC	NC	NC	NC
0,0	0,0	0,0	0,0	0,0	0,0	0,0

NC	NC	NC	NC	NC	NC	NC
0,0	0,0	0,0	0,0	0,0	0,0	0,0

NC	NC	NC	NC
0,0	0,0	0,0	0,0

Données supplémentaires

Durée de combustion de la palette : **45,0 min**
 Puissance dégagée par la palette : **Adaptée aux dimensions de la palette**
 Rappel : les dimensions standards d'une Palette type 1510 sont de 1,2 m * 0,8 m x 1,5 m, sa puissance est de 1525,0 kW

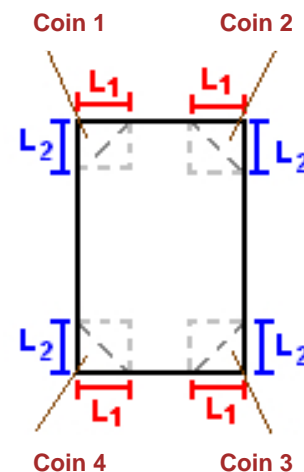
I. DONNEES D'ENTREE :

Donnée Cible

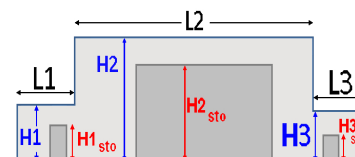
Hauteur de la cible : **1,8 m**

Géométrie Cellule2

Nom de la Cellule :Cellule n°2				
Longueur maximum de la cellule (m)		127,0		
Largeur maximum de la cellule (m)		20,2		
Hauteur maximum de la cellule (m)		10,0		
Coin 1	non tronqué	L1 (m)	0,0	
		L2 (m)	0,0	
Coin 2	non tronqué	L1 (m)	0,0	
		L2 (m)	0,0	
Coin 3	non tronqué	L1 (m)	0,0	
		L2 (m)	0,0	
Coin 4	non tronqué	L1 (m)	0,0	
		L2 (m)	0,0	



Hauteur complexe			
	1	2	3
L (m)	0,0	0,0	0,0
H (m)	0,0	0,0	0,0
H sto (m)	0,0	0,0	0,0



Toiture

Résistance au feu des poutres (min)	30
Résistance au feu des pannes (min)	30
Matériaux constituant la couverture	Panneaux sandwich - laine de roche
Nombre d'exutoires	9
Longueur des exutoires (m)	3,0
Largeur des exutoires (m)	2,0

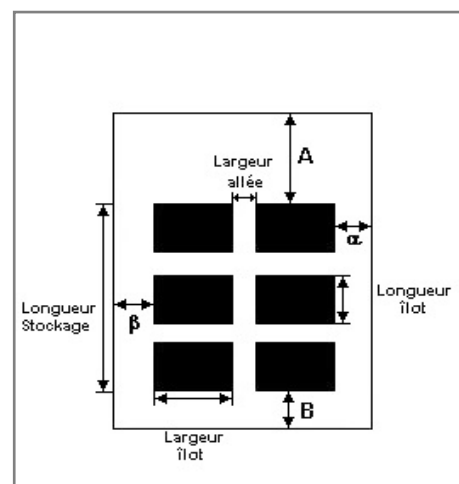
Stockage de la cellule : Cellule n°2

Mode de stockage

Masse

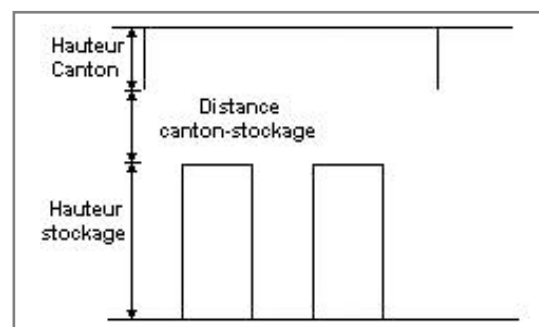
Dimensions

Longueur de préparation A	48,0 m
Longueur de préparation B	17,0 m
Déport latéral a	4,0 m
Déport latéral b	6,2 m
Hauteur du canton	1,0 m



Stockage en masse

Nombre d'îlots dans le sens de la longueur	4
Nombre d'îlots dans le sens de la largeur	1
Largeur des îlots	10,0 m
Longueur des îlots	11,0 m
Hauteur des îlots	6,0 m
Largeur des allées entre îlots	6,0 m



Palette type de la cellule Cellule n°2

Dimensions Palette

Longueur de la palette : Adaptée aux dimensions de la palette

Largeur de la palette : Adaptée aux dimensions de la palette

Hauteur de la palette : Adaptée aux dimensions de la palette

Volume de la palette : Adaptée aux dimensions de la palette

Nom de la palette : Palette type 1510

Poids total de la palette : Par défaut

Composition de la Palette (Masse en kg)

NC	NC	NC	NC	NC	NC	NC
0,0	0,0	0,0	0,0	0,0	0,0	0,0

NC	NC	NC	NC	NC	NC	NC
0,0	0,0	0,0	0,0	0,0	0,0	0,0

NC	NC	NC	NC
0,0	0,0	0,0	0,0

Données supplémentaires

Durée de combustion de la palette : 45,0 min

Puissance dégagée par la palette : Adaptée aux dimensions de la palette

Rappel : les dimensions standards d'une Palette type 1510 sont de 1,2 m * 0,8 m x 1,5 m, sa puissance est de 1525,0 kW

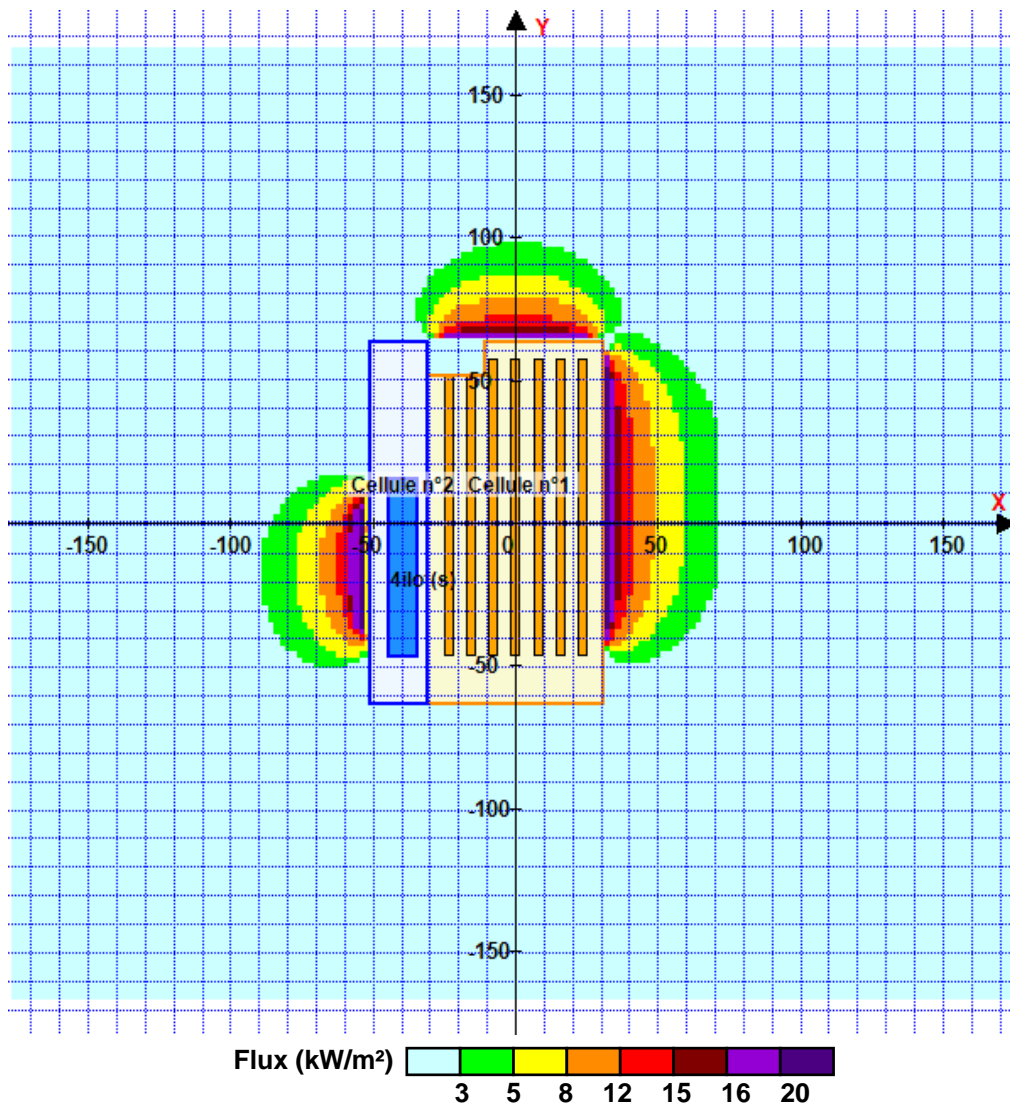
II. RESULTATS :

Départ de l'incendie dans la cellule : **Cellule n°2**

Durée de l'incendie dans la cellule : Cellule n°1 **111,0 min**

Durée de l'incendie dans la cellule : Cellule n°2 **118,0 min**

Distance d'effets des flux maximum



Avertissement: Dans le cas d'un scénario de propagation, l'interface de calcul Flumilog ne vérifie pas la cohérence entre les saisies des caractéristiques des parois de chaque cellule et la saisie de tenue au feu des parois séparatives indiquée en page 2 de la note de calcul.

Pour information : Dans l'environnement proche de la flamme, le transfert convectif de chaleur ne peut être négligé. Il est donc préconisé pour de faibles distances d'effets comprises entre 1 et 5 m de retenir une distance d'effets de 5 m et pour celles comprises entre 6 m et 10 m de retenir 10 m.